

## Localización

Sólo existía una localización que nos pareciera adecuada para albergar el IMM 2009 y el acontecimiento Mini 50. Centrado respecto a Birmingham y con fáciles accesos por coche, autobús y tren, y justo enfrente de la fábrica de Longsbridge donde se construyeron la mayor parte de los Minis.

### **Cofton Park**

Cofton Park  
Low Hill lane  
Longbridge  
Birmingham  
B31 2BQ

El parque se ha utilizado durante muchos años para albergar grandes acontecimientos como conciertos, espectáculos de fuegos artificiales y exhibiciones de coches clásicos.

Estas fotos, del Rally Pride of Longbridge de 2008, dan una idea del tamaño del parque y el sitio de que disponemos.

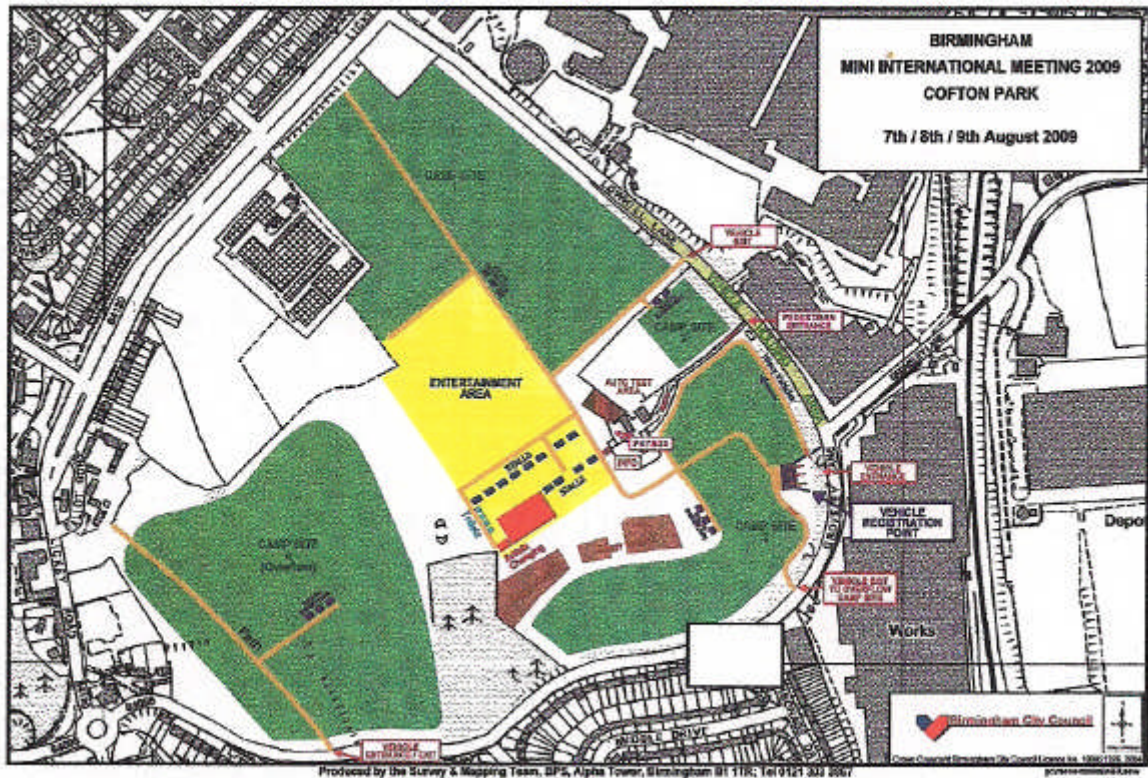


Aparte de una casa, solo hay hierba y árboles y nosotros, como club, tenemos que llevar todos los servicios necesarios como duchas, retretes, electricidad y todo el equipamiento necesario para asegurar el éxito del evento.

Hay gente viviendo en el parquet y os pedimos que respeteis su privacidad.  
(Imágenes: Redditch Mini Owners Club)

[View Google Map](#)

### **Plano del sitio**



Haced click en el plano para ver una imagen de mayor tamaño (fichero grande)

La imagen de arriba es el primer plano de la zona de celebración del IMM 2009/Mini50.

Este no es el plano final y se alterará con el tiempo para acomodar a los participantes en este acontecimiento.

Si os fijáis en el pequeño recuadro blanco en el plano, se ha aumentado abajo este área para mostrar los servicios que están disponibles al otro lado de la carretera de la zona de reunión.

Nº 1 Tiendas FOCUS. Bricolaje

Nº 2 COSTCUTTER. Vinos y Licores. Tiendas.

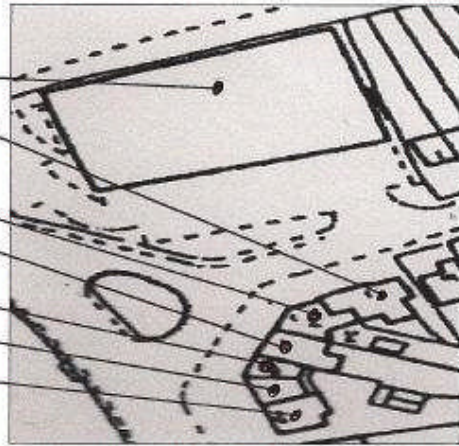
Nº 3 Oficina de Correos. Tiendas.

Nº 4 THE SALON. Peluquería de Señoras y Caballeros.

Nº 5 ALP ELECTRIC. Electricidad

Nº 6. CHINESE FOOD. Comida china para llevar

Nº 7. BENGAL AND INDIAN FOOD. Comida para llevar



En el lado izquierdo de la carretera hay una parada de autobús al centro de la ciudad.  
Los autobuses son el 47, 45 y 145



Cofton Post Office & Stores

FOCUS DIY LTD  
for diy and gardening

Costcutter

